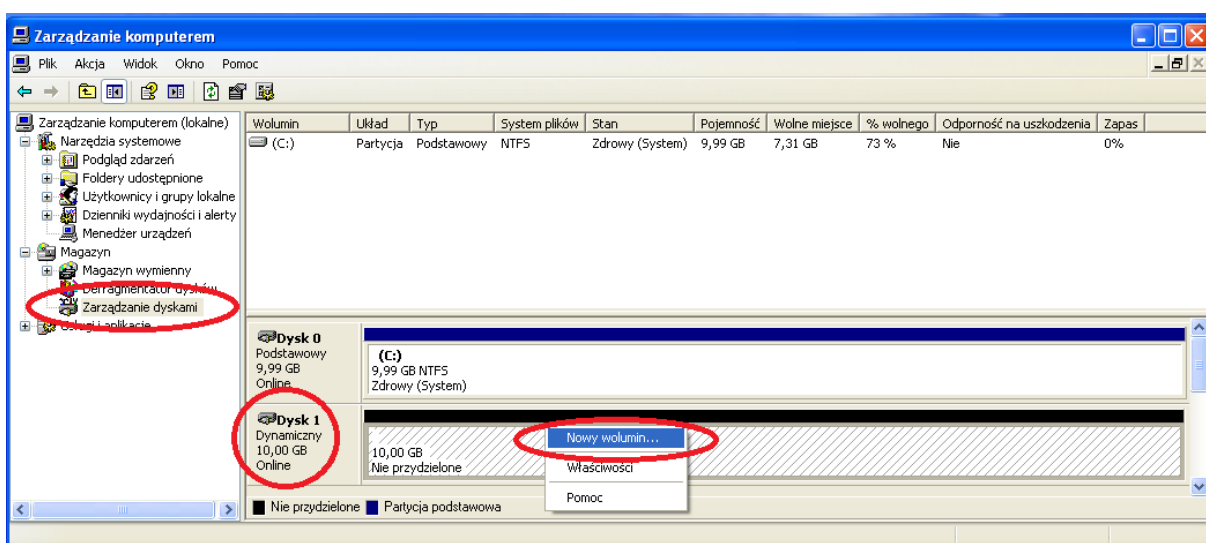


Instalowanie systemu Windows, przygotowanie struktury dysku oraz konwersja systemu plików (z wykorzystaniem oprogramowania do wirtualizacji).

1. Pobierz ze strony VirtualBox

<https://www.virtualbox.org/wiki/Downloads> i zainstaluj je w głównym systemem operacyjnym. (Instrukcja VirtualBox dostępna jest pod linkiem: <http://www.hotfix.pl/instrukcjakorzystania-krok-po-kroku-z-programu-sun-virtualbox-a103.htm>).

2. Utwórz wirtualną maszynę (dowolnego systemu Windows) pod systemem Windows XP, Windows Vista, Windows 7 lub Windows 8.
3. Przeprowadź instalację wybranego systemu w wirtualnej maszynie (zapoznaj się z licencją systemu).
4. Po przeprowadzonej instalacji systemu dodaj do wirtualnej maszyny kolejny pusty wirtualny dysk (zainstalowany wirtualnie system musi być wyłączony).
5. Uruchom ponownie system i utwórz w programie Zarządzanie dyskami



partycję podstawową **NTFS** z etykietą **Test (szybkie formatowanie)** zajmującą **połowę (50%)** przestrzeni dyskowej, a na pozostałej części HDD- partycję rozszerzoną z dwoma dyskami logicznymi. Pierwszy dysk logiczny jako **Test2**.

6. Za pomocą programu DISKPART (<http://support.microsoft.com/kb/300415/pl>) utwórz drugi dysk logiczny i sformatuj go jako Test3 z systemem plików FAT32.
7. Za pomocą polecenia CONVERT przeprowadź konwersję dysku logicznego Test3 z FAT32 na NTFS.
8. Przeprowadź inspekcję BOOT.INI lub wpisów BCD. (Podgląd pliku BOOT.INI oraz konfigurację (ale nie edycję) umożliwia program msconfig.exe w zakładce BOOT.INI.
9. W systemie operacyjnym Windows (wirtualnej maszynie), usuń z drugiego dysku partycję Test1 oraz dyski logiczne i przygotuj jedną partycję podstawową z systemem plików NTFS. Nadaj jej etykietę „dysk01” (można to zrobić dowolnym programem do zarządzania dyskami lub w Windows „Zarządzanie dyskami”)
10. Uruchom system Windows i sprawdź, czy istnieje nowa partycja podstawowa o etykiecie „dysk01”

UWAGA:

11. Sporządź sprawozdanie z przeprowadzonego ćwiczenia. Dokumentacja z wykonania prac powinna zawierać:
 - a. Rejestr kolejnych czynności wykonywanych w systemie w postaci opisanych zrzutów z ekranu umieścić w edytorze tekstu o ustawieniach.

- b. Format A4, orientacja pionowa, dwa obrazy na stronie , strony ponumerowane.
- c. Dokument w nagłówku dokumentu powinien zawierać: Imię i nazwisko klasa i data wykonania ćwiczenia.
- d. Sprawozdanie wysłać na adres : **edu.razniakd@gmail.com**